



SUN CNC華勝自動化有限公司 台中市豐原區社皮里豐原大道一段428巷22弄90號

http://www.sun-cnc.com.tw

TEL:04-25337731

E-mail:sn@sun-cnc.com.tw

FAX:04-25349224

2.4KW

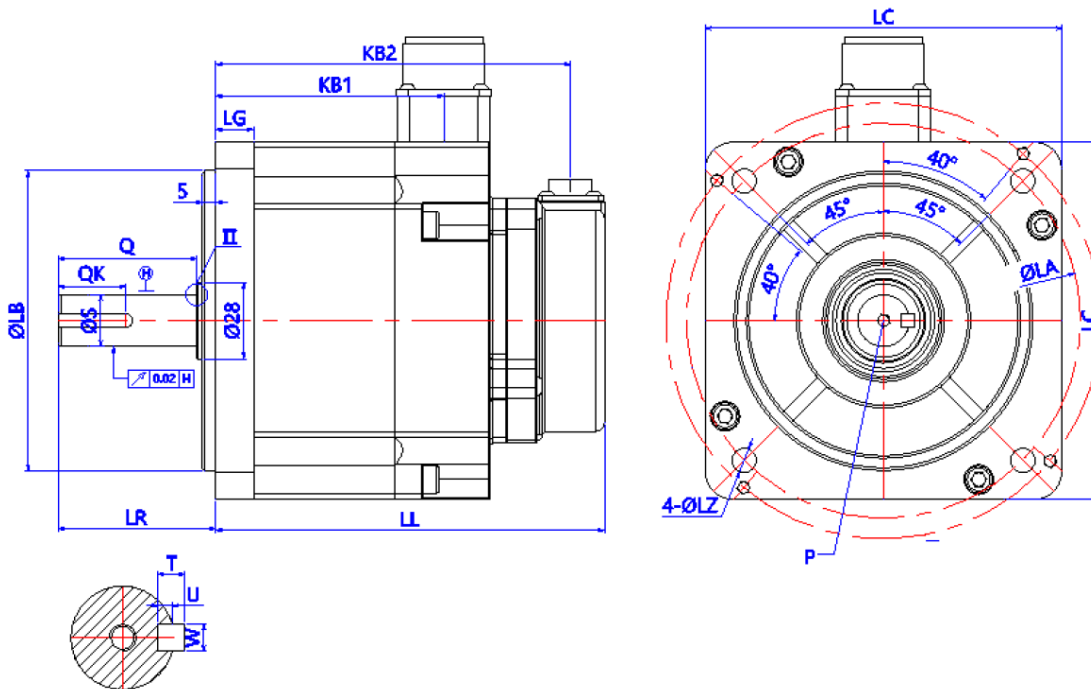
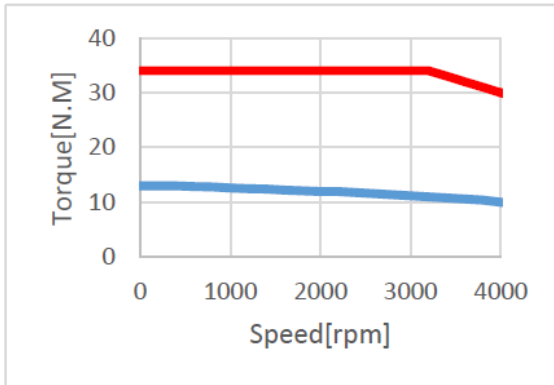
电机系列	电机型号	框号	额定功率 (KW)	额定扭力 (N.M)	额定电流 (A)	额定转速 (rpm)	最高转速 (rpm)	转子惯量 (10 ⁻⁴ kg*m ²)	轴径 (mm)
F	AM3-60	90	1	3.2	4.25	3000	6000	3.5 (3.85)	19
	AM5-40	131	1.1	5.39	4.17	2000	4000	13.3 (16)	19
	AM8-40	131	1.7	8.34	6.44	2000	4000	20.6(23.3)	22
	AM8-50	130	1.7	8	4.9	2000	5000	20.6	22
	AM11-50	130	2.3	11	7.6	2000	5000	31.6	24
	AM11-40	130	2.4	11.5	8.27	2000	4000	26.3(28.9)	24
	AM11-30	130	2.4	11.5	5.7	2000	3000	26.3(28.9)	24
	AM15-40	130	3.1	15	9.2	2000	4000	32.8(35.5)	24
	AM18-40	180	3.9	18.6	11	2000	4000	46(51.8)	35
	AM18-30	180	3.9	18.6	9.7	2000	3000	46(51.8)	35
	AM28-30	180	5.9	28.4	13.9	2000	*3000	69(74.8)	35
	AM35-20	180	5.5	35	11.9	1500	2000	90.5(108)	35
	AM48-20	180	7.5	48	16.5	1500	2000	125(140)	35

电机框号	90	131	131	130	130
版本号	AM3-F4	AM5-F3	AM8-F3	AM11-F3	AM11-F4
额定功率 KW	1	1.1	1.7	2.4	2.4
马达极数	10				
额定转速 rpm	3000	2000			2000
最高转速 rpm	6000	4000			3000
额定电流 A	4.25	4.17	6.44	8.27	5.7
最大电流 A	13.7	12	26	26	17.9
额定扭矩 Nm	3.2	5.39	8.34	11.5	11.5
最大扭矩 Nm	10	14.9	30.8	34	34
转子惯量 10 ⁻⁴ -4kg*m ²	3.6(4.8)	13.3(16)	20.6(23.3)	26.3(28.9)	26.3(28.9)
电机质量 kg	4.5(5)	6.5(8.5)	8.5(10.5)	10.5(14)	10.5(14)



T-N 曲線

AM11-40□-F3



型号	LL	LR	KB1	KB2	法兰面尺寸					
					LA	LB	LC	LE	LG	LZ
AM11□-F3	185.5(232.5)	58	126.5 (173.5)	173 (220)	145	110 ⁰ _{0.035}	130	5	14	9
AM15□-F3	207(254)	58	148(195)	194.5(241.5)	145	110 ⁰ _{0.035}	130	5	14	9

型号	轴端尺寸		键槽规格				螺纹孔
	S	QK	W	T	U	Q	P
AM11□-F3	24 ⁰ _{-0.013}	25	8	8	4	51	M5*12
AM15□-F3	24 ⁰ _{-0.013}	25	8	8	4	51	M5*12