



7500W



SGDXS-550A40A

一般

SGMXG-75AUA8S

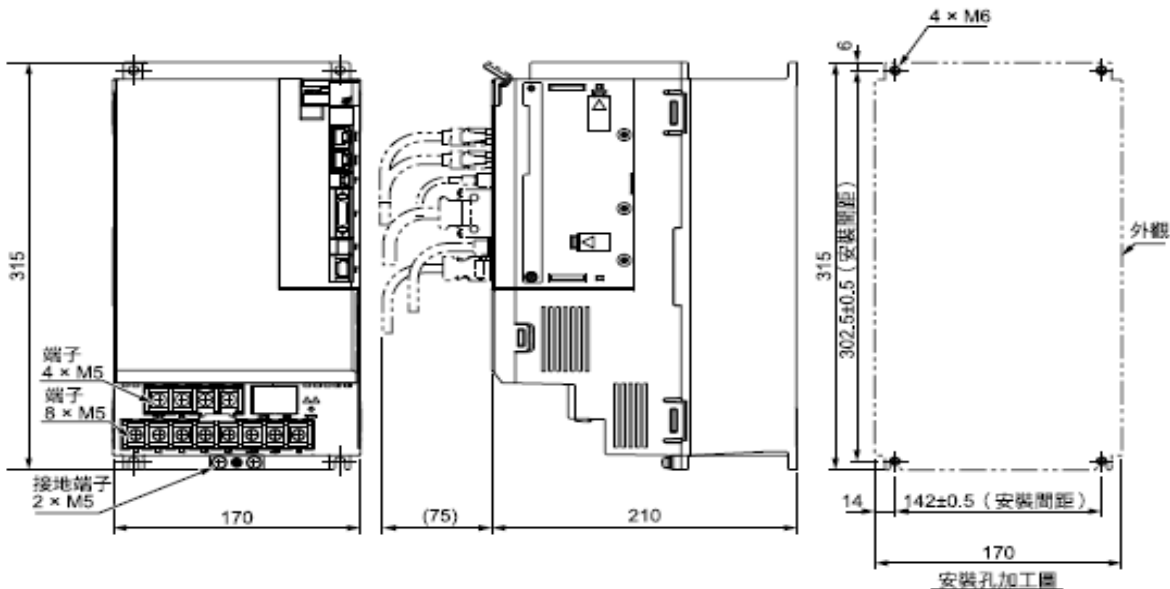
煞車

SGMXG-75AUA8E



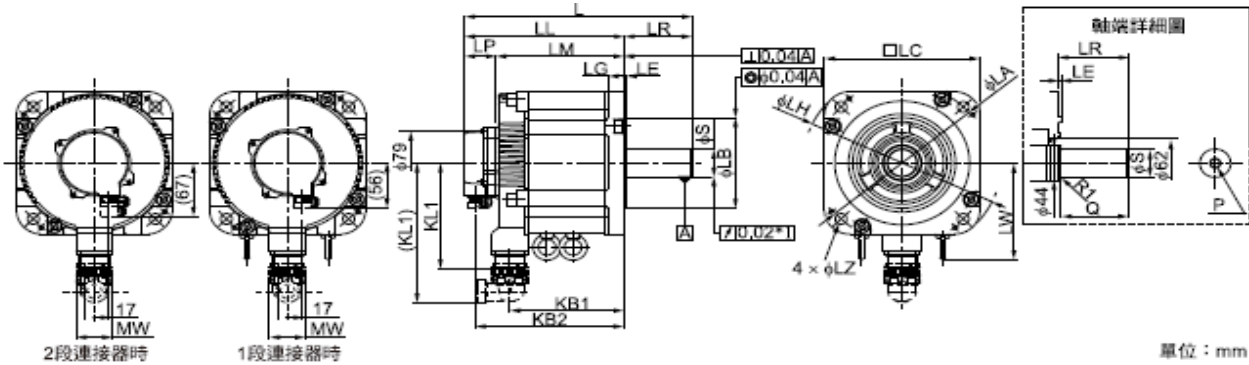
驅動器尺寸

◆ SGDXS-470A, -550A



額定重量：9.0 kg
 單位：mm

型號 SGDXS-		470A	550A	590A	780A
最大適用馬達容量[kW]		6.0	7.5	11	15
連續輸出電流[A rms]		46.9	54.7	58.6	78.0
瞬時最大輸出電流[A rms]		110	130	140	170
主迴路	電源	AC200 V ~ 240 V, -15% ~ +10%, 50/60 Hz			
	輸入電流[A rms] *1	29	37	54	73
控制	電源	AC200 V ~ 240 V, -15% ~ +10%, 50/60 Hz			
	輸入電流[A rms] *1	0.3	0.3	0.4	0.4
電源容量[kVA] *1		10.7	14.6	21.7	29.6
電能損耗 *1	主迴路電能損耗[W]	271.7	326.9	365.3	501.4
	控制迴路電能損耗[W]	21	21	28	28
	合計電能損耗[W]	292.7	347.9	393.3	529.4
外置回生電阻單元	電阻值[Ω]	5 *2	3.13 *3	3.13 *3	3.13 *3
	容量[W]	880 *2	1760 *3	1760 *3	1760 *3
	容許消耗電力[W]	180 *2	350 *3	350 *3	350 *3
	外置最小容許電阻值[Ω]	5	2.9	2.9	2.9
過電壓類別		III			



單位：mm

*1 若為SGMXG-55、-75型時，為0.04。

型號 SGMXG-	L *1	LL *1	LM	LP *1	LR	KB1	KB2 *1	LW	KL1 (KL1 *2)	MW
30A□A81A1	237	158	124	34	79	108	146	-	134 (177)	43
44A□A81A1	261	182	148	34	79	132	170	-	134 (177)	
55A□A81A1	332	219	185	34	113	183	207	123	145 (221)	59
75A□A81A1	378	265	231	34	113	209	253	123	145 (221)	

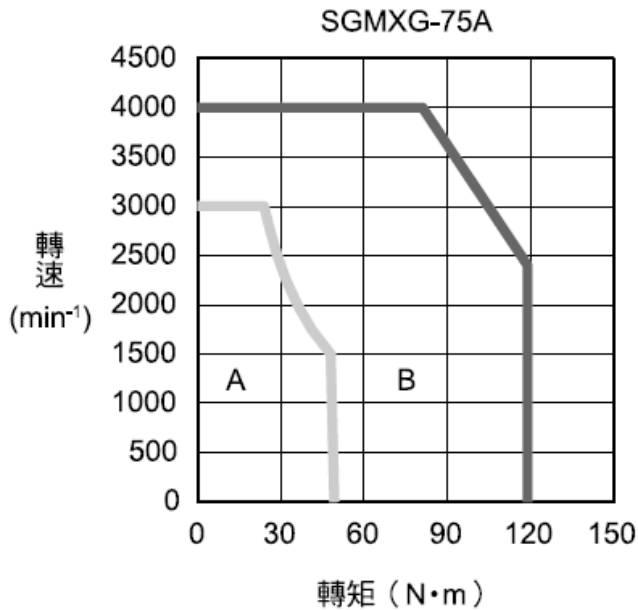
型號 SGMXG-	法蘭尺寸							軸端尺寸			概略重量 [kg]
	LA	LB	LC	LE	LG	LH	LZ	S	Q	P	
30A□A81A1	200	114.3 ^{0,025}	180	3.2	18	230	13.5	35 ^{+0,01} ₀	76	M12 × 25L	13.5
44A□A81A1	200	114.3 ^{0,025}	180	3.2	18	230	13.5	35 ^{+0,01} ₀	76		17.5
55A□A81A1	200	114.3 ^{0,025}	180	3.2	18	230	13.5	42 ^{0,016} ₀	110	M16 × 32L	21.5
75A□A81A1	200	114.3 ^{0,025}	180	3.2	18	230	13.5	42 ^{0,016} ₀	110		29.5

伺服馬達額定值 (SGMXG-30~-1E)

電壓		200 V						
型號SGMXG-		30A	30A *3	44A	55A	75A	1AA	1EA
額定輸出 *1	kW	2.9	(2.4)	4.4	5.5	7.5	11	15
額定轉矩 *1、*2	N·m	18.8	(15.1)	28.4	35.0	48.0	70.0	95.4
瞬時最大轉矩 *1	N·m	54.0 66.8 *4	(45.1)	71.6 95.8 *5	102 134 *6	119	175	224
額定電流 *1	Arms	24.5	(19.6)	32.9	37.2	54.7	58.6	74.0
瞬時最大電流 *1	Arms	71 92 *4	(56)	84 115 *5	110 149 *6	130	140	170

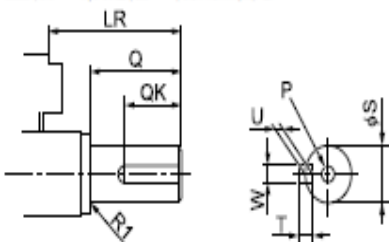


➤ T-N 曲線



◆ 軸端規格

- 直軸、帶鍵槽、附螺絲孔



型號 SGMXG-	LR	Q	QK	S	W	T	U	P
30A□A81□□	79	78	60	35 ^{+0.01} ₀	10	8	5	M12×25L
44A□A81□□	79	78	60	35 ^{+0.01} ₀	10	8	5	
55A□A81□□	113	110	90	42 ⁰ _{-0.016}	12	8	5	M16×32L
75A□A81□□	113	110	90	42 ⁰ _{-0.016}	12	8	5	